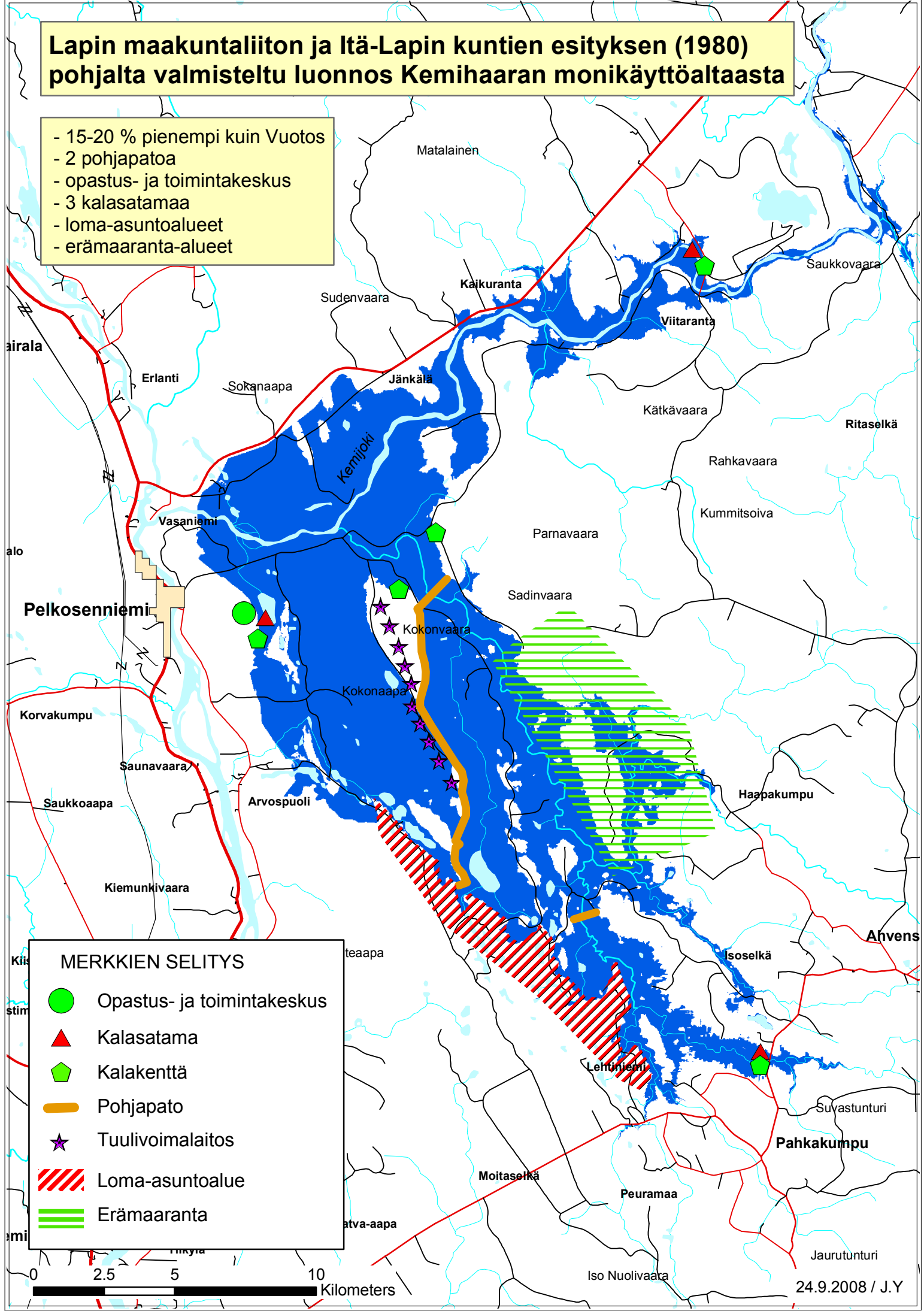


Lapin maakuntaliiton ja Itä-Lapin kuntien esityksen (1980) pohjalta valmisteltu luonnos Kemihaaran monikäyttöalasta

- 15-20 % pienempi kuin Vuotos
- 2 pohjapatoa
- opastus- ja toimintakeskus
- 3 kalasatamaa
- loma-asuntoalueet
- erämaaranta-alueet



MERKKIEN SELITYS

- Opastus- ja toimintakeskus
- Kalasatama
- Kalakenttä
- Pohjapato
- Tuulivoimalaitos
- Loma-asuntoalue
- Erämaaranta

0 2.5 5 10 Kilometers

24.9.2008 / J.Y